



CARTE

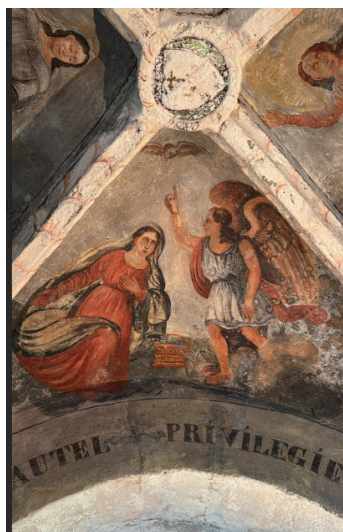
ANNONCIATION ET VISITATION



QUIZZ

GARTEMPE

Eglise de l'Ordination-de-Saint-Martin



La chapelle des Bridiers, seigneurs de Gartempe, est accolée au flanc nord de l'église romane; ses deux travées couvertes de croisées d'ogives, sont décorées d'un cycle de fresques peintes au XVIIIe. La clé de voûte porte le monogramme de Jésus "IHS" surmonté d'une croix entourée de rayons lumineux. La scène de l'Annonciation est très colorée, dynamique, l'Ange semblant faire irruption à travers un mur désigne la Colombe de l'Esprit Saint tandis que Marie a une attitude de surprise et d'acceptation. (L'inscription *AUTEL PRIVILÉGIÉ* est peinte sous cette scène). Les drapés et les attitudes de la Visitation (scène à l'opposé de la première) sont plus rigides, Marie et Elisabeth s'enlacent sur un fond gris, Marie étant plus grande et plus jeune. Classés objet MH

et Elisabeth s'enlacent sur un fond gris, Marie étant plus grande et plus jeune. Classés objet MH

MOUTIER D'AHUN

Eglise de l'Assomption de-la-Très- Sainte-Vierge

Dans le chœur, l'ensemble de deux tableaux insérés dans les travées du retable sont des huiles sur toile de 1,76 m de hauteur pour une largeur de 1,27 m, encadrés de grosses baguettes de bois sculptées. L'archange Gabriel représenté au nord est vêtu d'une tunique blanche à liseré jaune et porte une couronne de fleurs dans les cheveux. La vierge, au sud, est vêtue d'une robe rose passée sur un vêtement à manches brunes, elle est drapée dans un manteau bleu et incline la tête. Probablement contemporains des boiseries du retable réalisées en 1673. Restaurés en 1991 par les Ateliers de la Martre. Classés objet MH



© Monuments Historiques

SARDENT

Eglise Saint Martin



Suspendu au mur face à la porte d'entrée, ce bas relief en bois taillé, polychrome, doré, de 67 cm de hauteur, est un élément du tabernacle qui proviendrait de l'ancien retable du maître-autel du XVIIe, en place jusqu'en 1965 (ainsi que le panneau très mutilé représentant l'Annonciation). Ce panneau sculpté rectangulaire vertical cintré est remonté dans un cadre moderne. Il conserve cependant en partie haute des vestiges de la corniche du tabernacle dont il faisait partie. Dans un décor très théâtral marqué par la présence d'un grand rideau rouge, Marie et Elisabeth s'embrassent dans un ample mouvement marqué par le volume qui s'empare des draperies. Classé objet MH ©MH ©Marie en Limousin